

Le "horst" de Montalembert.

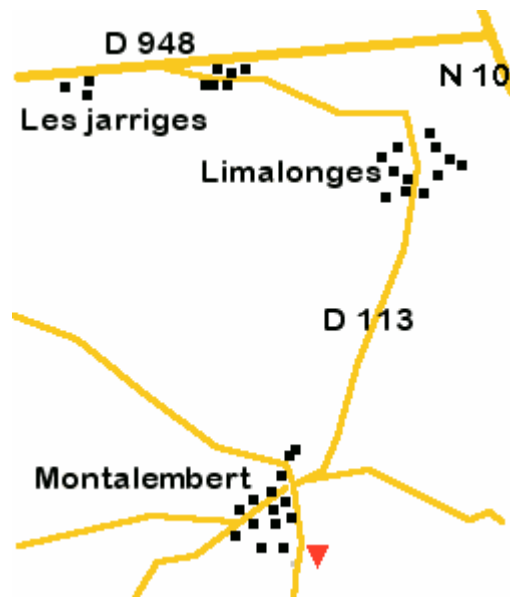
Le "horst" de Montalembert se situe à 6 km au sud-est de Sauzé-Vaussais.

Pour y accéder à partir du bourg, il faut prendre la D 948 en direction de Ruffec et Angoulême (N10).

Aux Jarriges, prendre à droite en direction de Limalonges, puis la D113 vers Montalembert.

A l'entrée du village regarder vers le nord puis, sortir du centre et observer vers le sud.

On constate qu'il y a de la hauteur et la vue s'étend bien au loin vers l'horizon, surtout en regardant au nord.



- Contexte géologique:

Depuis Limalonges on distingue très nettement au sud une colline boisée. Ce relief est déterminé par la présence d'un "horst" et les marnes du **Toarcien*** sont portées à une altitude allant de 150 à 190 m.

Il s'agit d'une série argilo-carbonatée du **Jurassique*** inférieur, moyen et supérieur, avec des argiles à silex "**terre rouge à châtaigniers**".

- Patrimoine industriel:

Plusieurs **ateliers tuiliers briquetiers** implantés au niveau du "horst" de Montalembert ont fonctionné jusqu'à une époque récente en utilisant les **marnes du Toarcien** (La carrière de la Garde an N-O du relief).

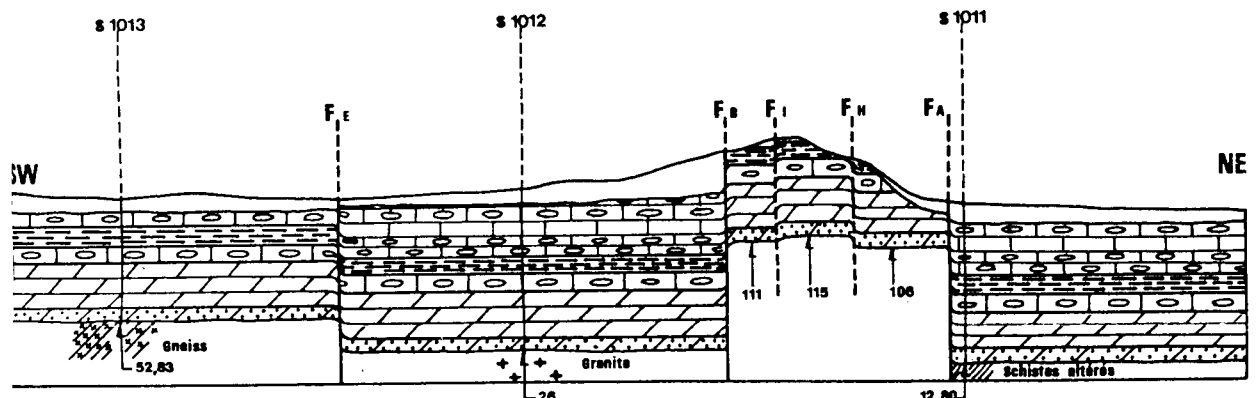
- Le "horst" est une structure tectonique:

Il s'agit d'un relief boisé d'environ 1 km de large. D'origine tectonique, cette structure est limitée par plusieurs accidents sub-verticaux et sub-parallèles, de direction moyenne N135°E, dont le jeu en **faille*** normale à l'Oligocène a provoqué le **soulèvement** d'un compartiment qui domine la plaine alentour de 40 à 45 mètres. Il est dissymétrique avec un flanc nord abrupt limité par une faille de 90 m de rejet et une descente sud moins accusée. Au sommet il y a une arête surélevée qui occupe l'axe de la colline.

Jurassique: étage de l'ère Secondaire.

Toarcien: étage du Jurassique.

Faille: zone de cassure.

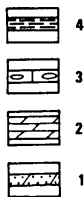


Légende:

- 1: Calcaires et sables.
- 2: Calcaires dolomitiques.
- 3: Calcaires à silex.
- 4: Toarcien.
- 5: Aalénien.
- 6: Bajocien.
- 7: _____

Secondaire:
Jurassique

Tertiaire



100 m
50

500 1000 m

Coupe transversale du "horst" de Montalembert